

# 京都醍醐寺ライン

# 京都駅

八条口

山科急行バス(山急)が、どの停留所でも乗降できる「一般路線バス」に変わります!!

世界遺産

運賃もダウン!!

# 醍醐寺

山科地域・京都橋大学

2019年  
4月1日(月)  
から

山科急行バス(山急)が一般路線バス「京都醍醐寺ライン」に変わります。クローズドア方式で運行してきました「山科急行バス」は、4月1日(月)よりどの停留所でも乗降できる「一般路線バス」として運行し、稲荷山トンネルの無料化に伴い、運賃も値下げします。また、同日より西本願寺～五条坂(清水寺・大谷本廟)～山科西地域～京都駅八条口までを新たに結ぶ「西本願寺清水寺ライン」の運行を開始します。

# 西本願寺清水寺ライン

# 西本願寺

さらに、新たな路線が運行を開始!!  
路線バスでの京都観光がもっと便利に!!

五条坂  
(清水寺  
大谷本廟)

山科  
西地域

京都駅  
八条口



勤修寺



西本願寺



清水寺



醍醐寺弁天堂(雪景)



三宝院庭園



お問い合わせ

京都醍醐寺ライン 京阪バス山科営業所  
075-581-7189



お問い合わせ

西本願寺清水寺ライン 洛南営業所  
075-681-5591



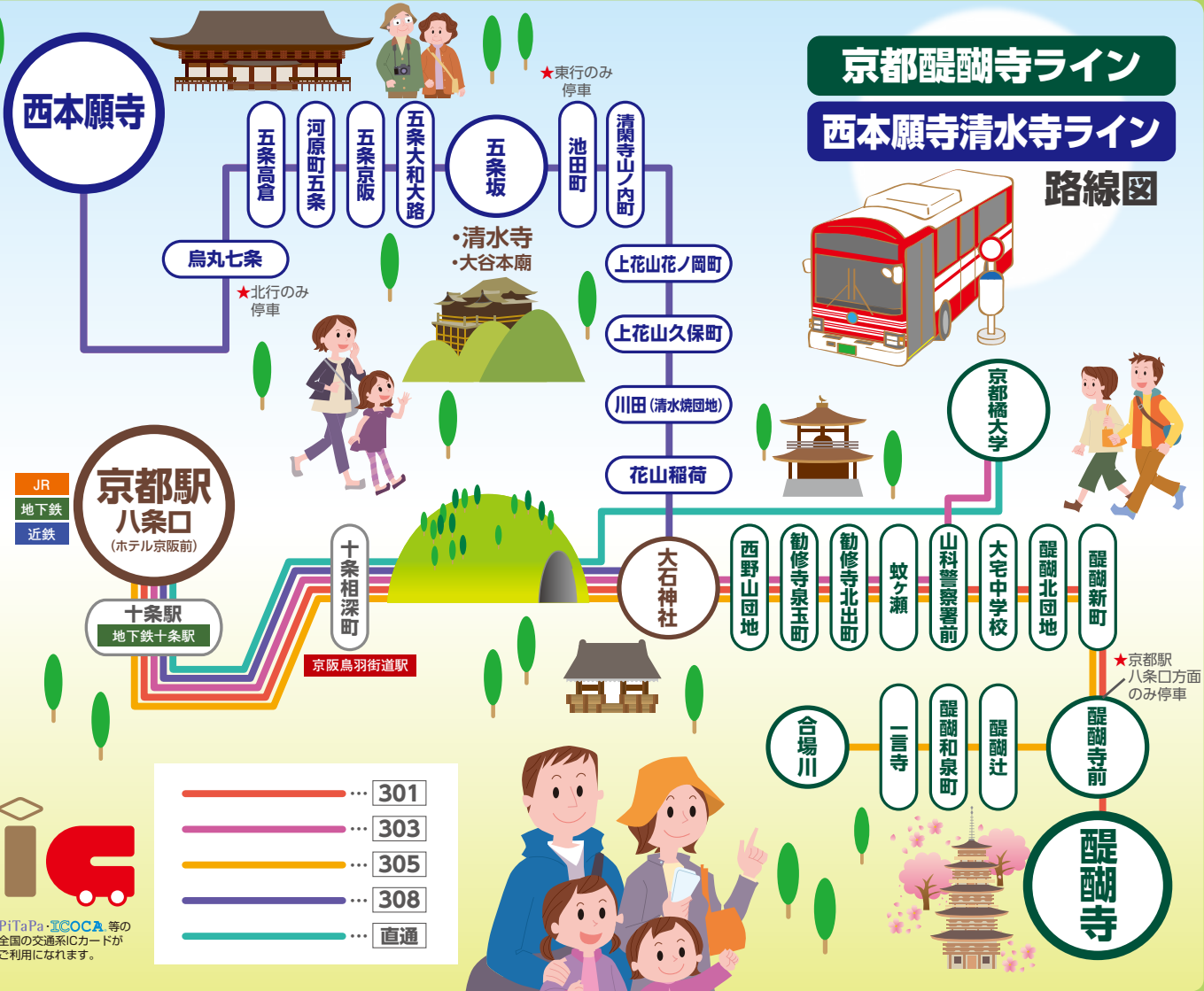
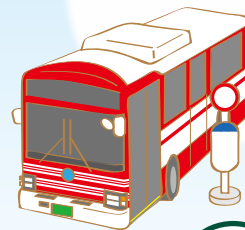




# 京都醍醐寺ライン

# 西本願寺清水寺ライン

## 路線図



301	...
303	...
305	...
308	...
直通	...

## 運賃

運賃(主な区間) 大人片道  
※小児半額(10円単位に四捨五入)

### 京都醍醐寺ライン

京都駅八条口 ~

大石神社・京都橘大学まで **250円**

醍醐寺・合場川まで **270円**

勧修寺北出町(勧修寺)まで **250円**

### 西本願寺清水寺ライン

西本願寺 ~

五条坂(清水寺・大谷本願)まで **230円**

大石神社まで **250円**

## 乗車券等

### ご利用になれます

- 交通系ICカード
- 地下鉄・バス一日(二日)券
- 京阪バスIC 1dayチケット
- 京都市 敬老・福祉乗車証

### ご利用になれません

- バス一日券(市バス・京都バス)
- トラフィカ京カード

その他の区間運賃は、京阪バス「路線バス運賃」を検索してください。

## ICカードのご案内

毎日のご利用には、ピタッとタッチするだけの便利なICカードのご利用がおすすめです! 観光やお出かけには、便利でお得な京阪バスIC1dayチケット(大人:650円 小児:330円)を発売しておりますので、ぜひご利用ください。  
※京阪バスIC1dayチケットはバス車内で利用当日のみ発売いたします。



## 地下鉄・バス一日(二日)券のご案内

京都市営地下鉄・市営バス、京都バス(一部路線を除く)、京阪バス(一部路線を除く)が一日または連続二日間乗り放題のお得な乗車券です。

一日券/大人: **900円** 小児: **450円**  
二日券/大人: **1,700円** 小児: **850円**

